

Definición del objetivo antes de la biopsia de próstata por medio de fusión de imágenes: efecto de los informes de resonancia magnética en la detección del cáncer.



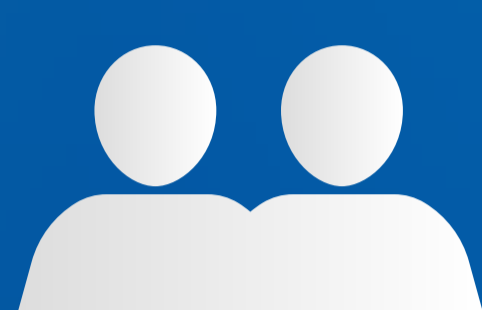
OBJETIVO

La definición de los objetivos en la resonancia magnética multiparamétrica (mpMRI) antes de la biopsia de próstata por fusión MRI / TRUS, ya sea por un urólogo o un radiólogo, es crucial para obtener biopsias dirigidas precisas. El objetivo fue analizar el efecto de los informes de MRI en la definición del objetivo y la detección del cáncer.

INTRODUCCIÓN

La biopsia de fusión de próstata es más compleja que la biopsia tradicional (cognitiva), e implica varios pasos que aumentan la precisión, como el registro de imágenes, la navegación ecográfica precisa y el muestreo de la biopsia.

MUESTRA



202
pacientes

Se sometieron a una **biopsia de fusión de MRI / TRUS** con Artemis™ (Eigen, EE. UU.)

Las razones para realizar **la biopsia por fusión incluyeron:** niveles elevados de PSA, hallazgos anormales en el tacto rectal o cáncer confirmado.

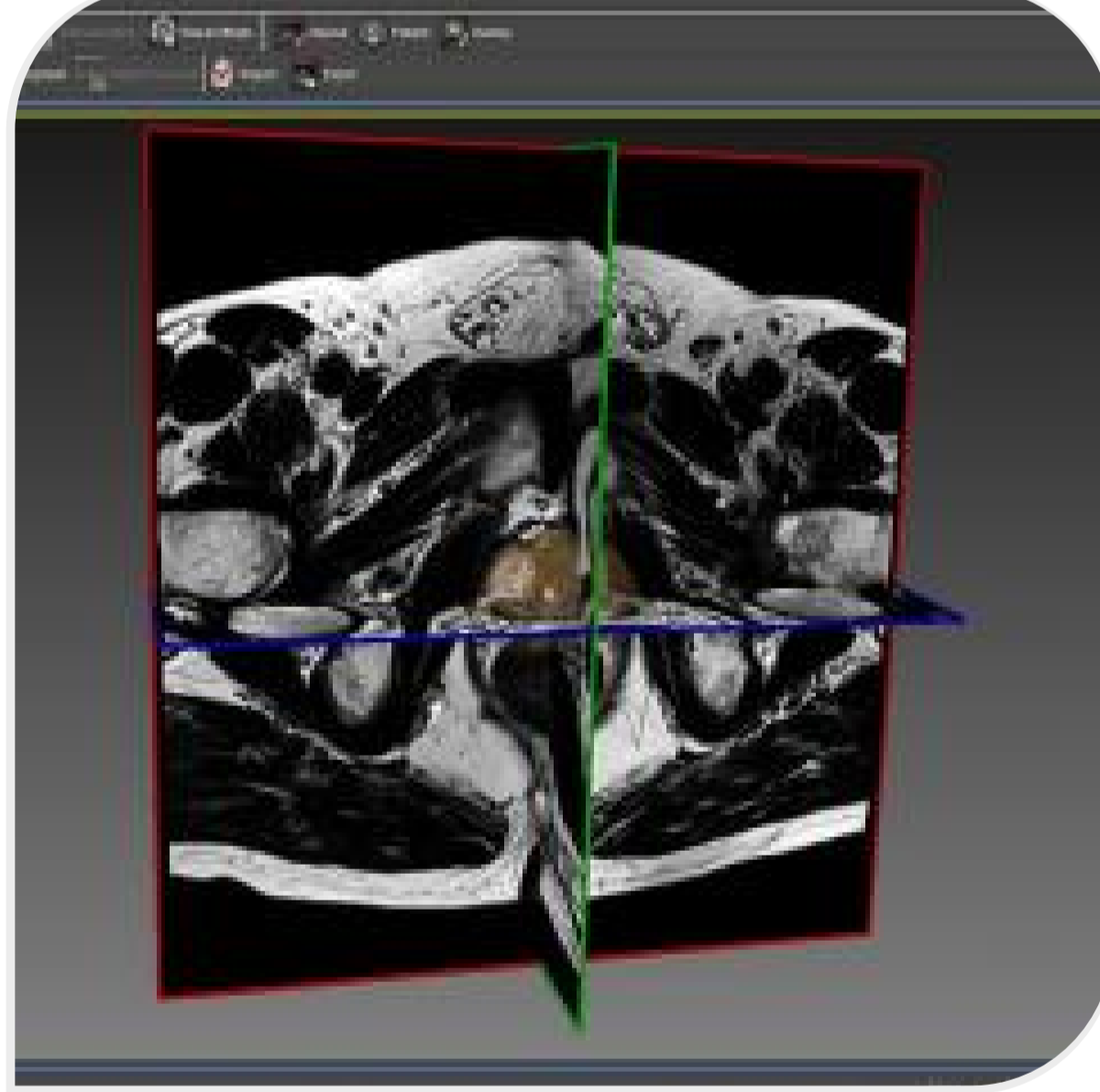
Los criterios de inclusión fueron al menos una **lesión sospechosa en mpMRI** y la presencia de un informe mpMRI en forma escrita.

RESULTADOS

Contorneado de la región de interés en el software ProFuse (Eigen, EE. UU.) antes de la fusión de imágenes



Delimitación de la próstata y región de interés (rojo) en secuencias transversales T2w



Modelo 3D de la próstata para visualizar la delimitación correcta y la definición de la región de interés.

La precisión de las biopsias dirigidas se beneficiaría del contorno de la región de interés en las secuencias de resonancia magnética por parte del radiólogo.

Los informes de resonancia magnética mejorados deben incluir información específica sobre la localización de la región de interés en secuencia y corte, acompañada de una ilustración.



Si deseas un demo de nuestro equipo de biopsia de próstata dirígete a tu vendedor, escríbenos al correo info@grupocryo.mx o llámanos al 800 080 2797.