



ENSAYO CLÍNICO PARA EVALUAR LA SEGURIDAD Y EFICACIA DE LA ABLACIÓN POR ELECTROPORACIÓN IRREVERSIBLE (IRE) DE TUMORES HEPÁTICOS EN HUMANOS, RESULTADOS A CORTO Y MEDIO PLAZO.

MUESTRA

➔ Criterios de inclusión:

- Tumores menores de 3 cm.
- Máximo 2 tumores.
- **Tumores cerca de vasos grandes o ductos biliares.**

⬅ Criterios de exclusión:

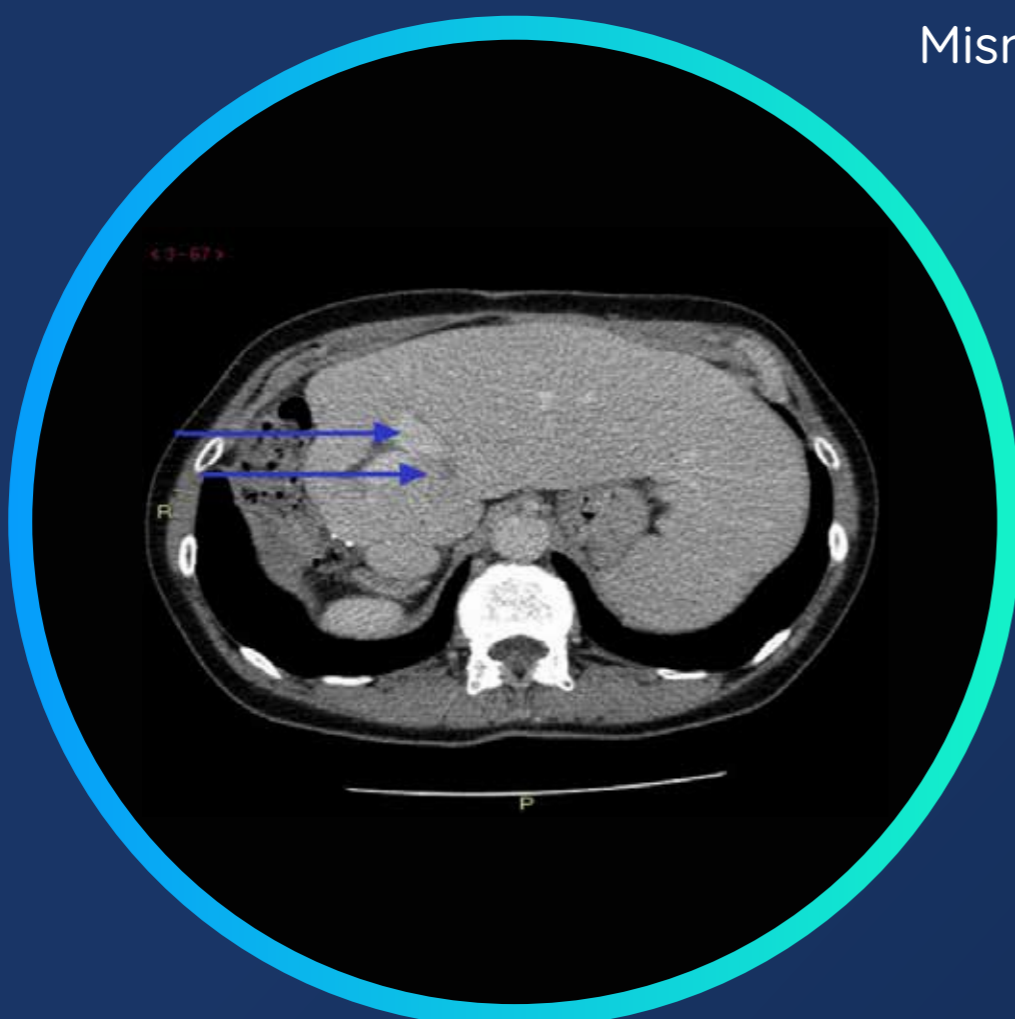
- Marcapasos.
- Epilepsia.
- Enfermedad cardíaca severa.
- No puedan tener anestesia general.

📺 Equipo

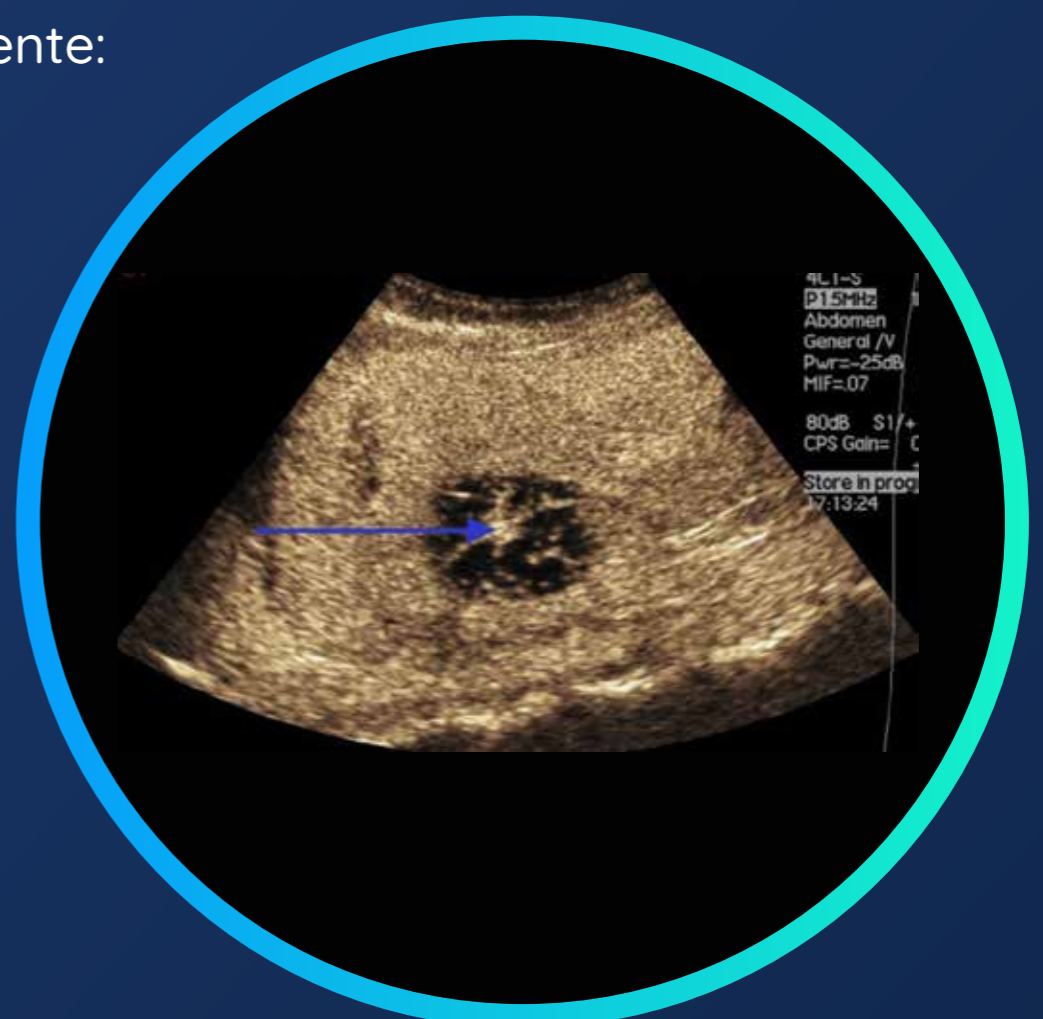
- NanoKnife IRE de Angiodynamics System (Queensbury, NY, EE. UU.)

RESULTADOS

Mismo paciente:



CE-CT pre-ablación. Metástasis (flecha inferior) debajo de la vena porta izquierda (flecha superior)



CE-US post-ablación IRE. Sección longitudinal mostrando la zona de ablación alrededor de la vena porta intacta.



No hubo decesos relacionados con la terapia de ablación IRE.



76% de los pacientes requirieron solo 1 o 2 días de hospitalización.



No hubo recurrencias en los pacientes con carcinoma hepatocelular.



La evidencia sugiere que la **IRE es un tratamiento seguro** para un grupo selecto de pacientes (con tumores hepáticos cercanos o circundantes a estructuras vitales).

Si deseas un **demo** de Electroporación (IRE), dirígete a tu vendedor, escríbenos al correo info@grupocryo.mx o llámanos al **800 080 2797**.